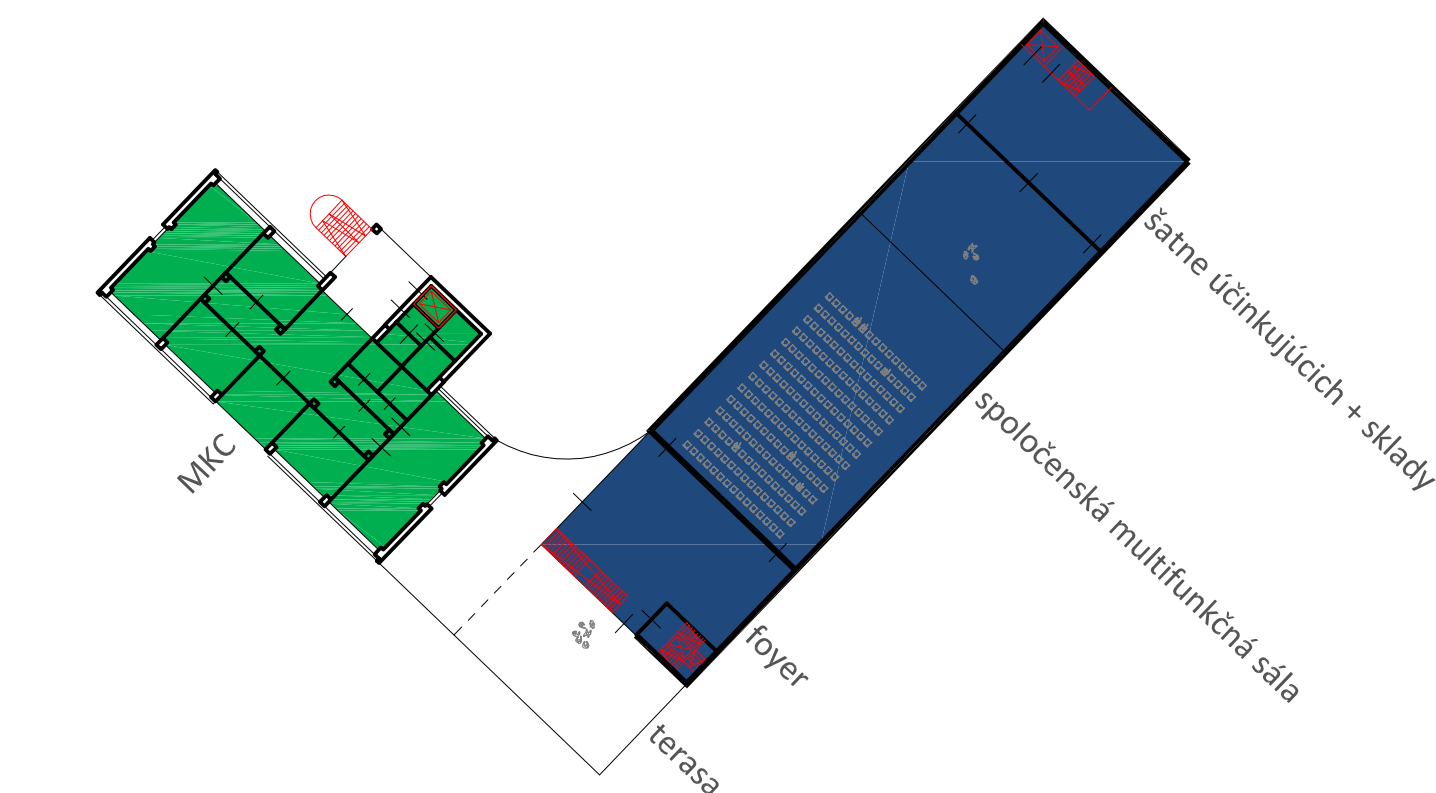
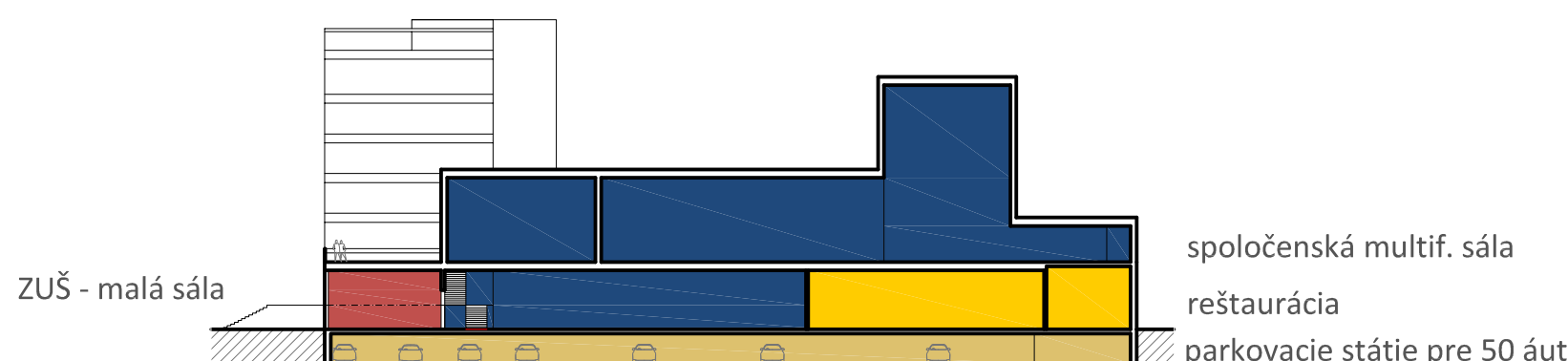




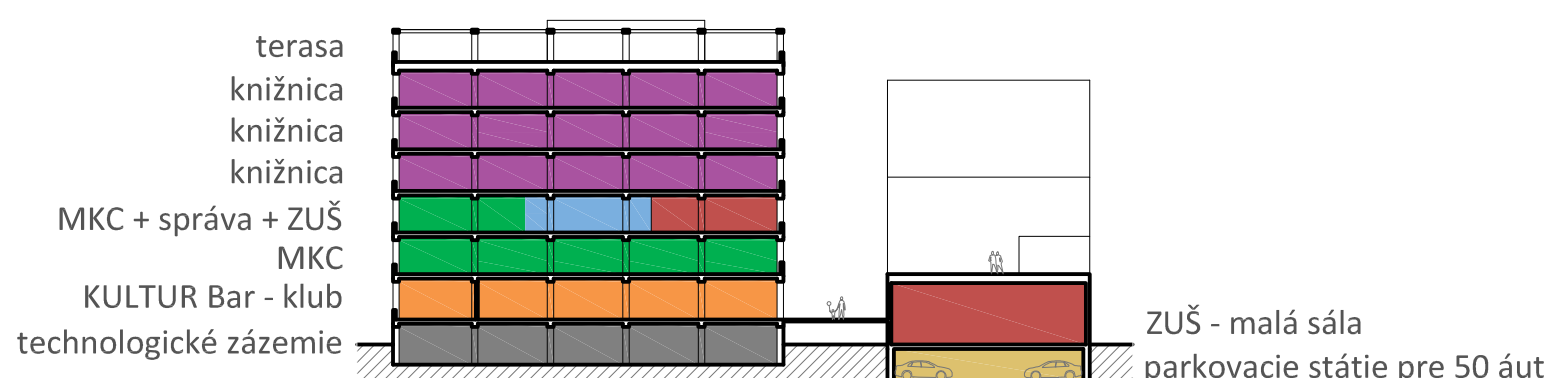
SITUÁCIA 1:600 S FAREBNÝM VYZNAČENÍM FUNKČNÝCH CELKOV



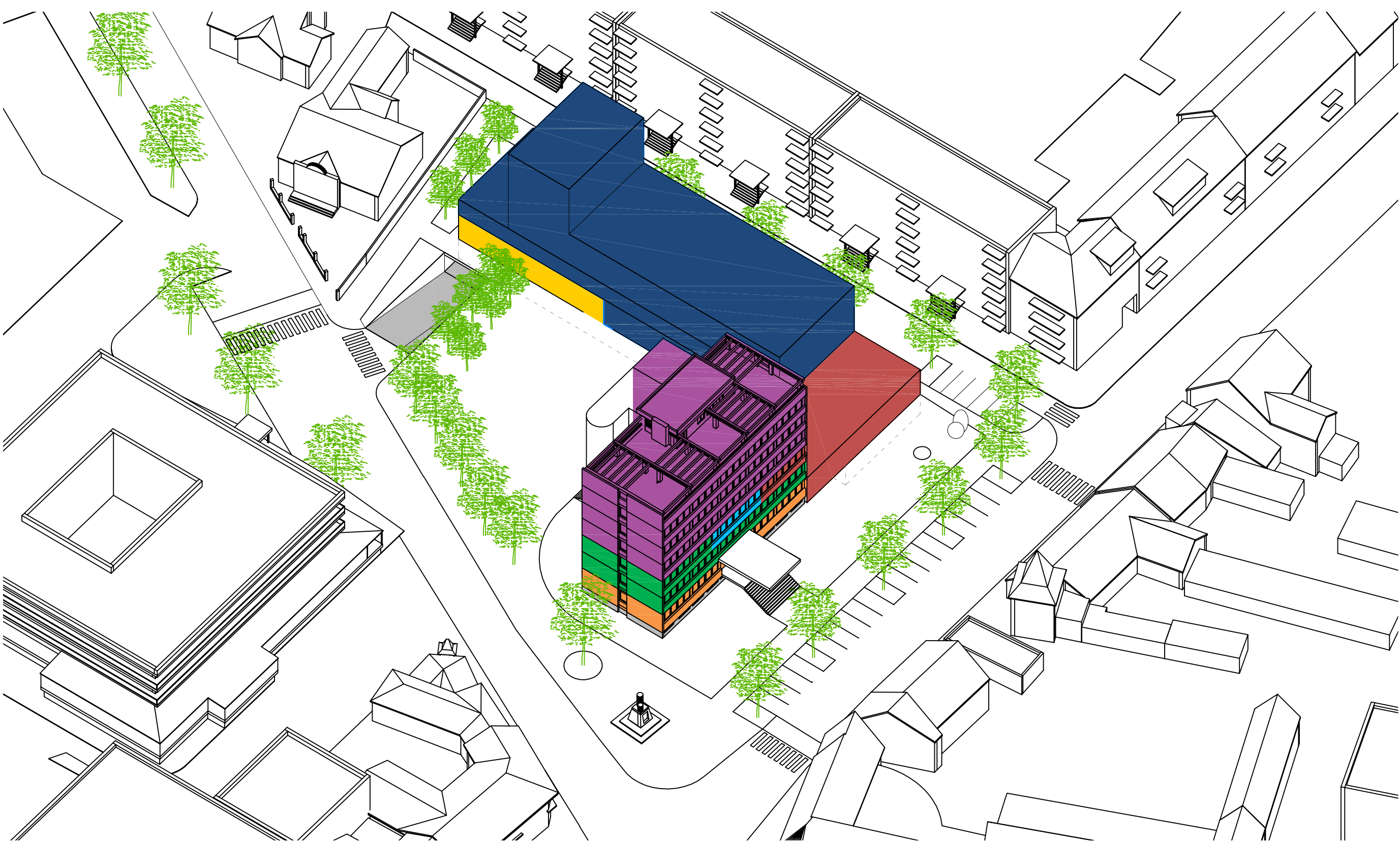
PÔDORYS 2. NADZEMNÉHO PODLAŽIA 1:600



REZ POZDĹŽNOU OSOU SÁLY 1:600



REZ POZDĹŽNOU OSOU VÝŠKOVEJ BUDOVY 1:600



AXONOMETRIA 1:600 S FAREBNÝM VYZNAČENÍM FUNKČNÝCH CELKOV

A. Spoločenská multifunkčná sála	1400 m ²
B. Základná umelecká škola	420 m ²
C. Mestské kultúrne centrum	430 m ²
D. Knižnica	1000 m ²
E. Správa objektu	100 m ²
F. Kultúrny Bar - klub	300 m ²
G. Reštaurácia	450 m ²
H. Technologické zázemie	330 m ²
I. Parkovacie státie pre 50 áut	1000 m ²
hrubá podlažná plocha	6 700 m ²
obostavaný objem	30 000 m ³

Začiatok osi Zámockej ulice (Kláštorné námestie) aj koniec (Pálffyovský kaštieľ) sú stále hodnotné, ale priestor medzi nimi bol vážne poškodený najmä absenciou vize v narábaní s verejným priestorom. Viac, než dopravný návrh riešiaci detaily, potrebuje Zámocká ulica stratégiu - dohodu na spoločných hodnotách a ich prijatie miestnymi aktérmi. Toto nie je možné dosiahnuť anonyrným návrhom v súťaži návrhov, kde je riešenie širšieho územia iba pridruženým zadaním popri riešení Kultúrneho domu. Je to možné vykonať v osobnom dialógu, po zanalyzovaní nárokov relevantných aktérov, priestorových daností a dejov v území. Preto nateraz v rámci širšieho okolia navrhujeme iba prvý krok - úpravy územia v priamom dotyku Kultúrneho domu, ktoré sú podstatné pre jeho prevádzku:

- hmotovým a prevádzkovým riešením vytvárame smerom k Zámockej dvor, odčleňujeme ho od okolia,
- na križovatke ulíc Radlinského a Zámockej až po vjazd do podzemnej garáže navrhujeme úpravu cesty v prospech mäkkých foriem mobility
- na zachovaní lipu navrhujeme nadviazať stromoradiem,
- smerom na Pálffyho kaštieľ navrhujeme stromoradie so širokým chodníkom na opačnej strane cesty, keďže z aktuálnych podkladov sa javí, že ulica nemá dostatočné priestorové parametre na realizáciu aleje

Uvedomujeme si, že výšková budova je dnes vnímaná, ako nevhodná dominanta, avšak v jej zachovaní vidíme veľkú hodnotu:

- jej pôdorysnú schému je možné upraviť tak, aby jej priestory boli flexibilné pre rôzne naplny, je do nej možné umiestniť väčšinu požadovaného lokálného programu.
- nebúrať, ale rekonštruovať, je ekologické a progresívne,
- obálku budovy je možné nahradiť za novú, s technickými parametrami vyhovujúcimi dnešným štandardom,
- budova svojim riešením reprezentuje časť našej histórie, ktorá jej zachovaním ostáva sprítomná, je možné študovať ju, reflektovať a nadviazať na ňu, nemusíme stále začínať odznova.